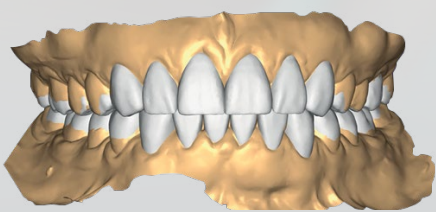


permadental[®]
Modern Dental Group



F.I.T. – FORMA[®] INJEKTIONSTECHNIK

Das All-in-One-Paket für F.I.T. Veneers bei Zahnabrasion

F.I.T. MINIMAL INVASIVE

Hervorragende Kombinationsmöglichkeiten mit Trioclear™

Unsere F.I.T.-Lösung steht im Mittelpunkt unserer Strategie der Minimalinvasivität und ist eine ausgezeichnete Wahl für die Restauration, wenn sie zusammen mit unserem prärestaurativen Trioclear™ Aligner-System verwendet wird.

Warum ist die minimalinvasive Behandlung so wichtig?

Unser minimalinvasiver Ansatz kann dazu beitragen, die Zahnschubstanz effektiver zu erhalten und gleichzeitig das natürliche Aussehen und die Funktionalität der Zähne zu bewahren und ein länger anhaltendes Ergebnis zu erzielen.

Wir unterstützen minimalinvasive Verfahren mit dem niedrigsten biologischen Eingriff. Der Schwerpunkt liegt darauf, so wenig gesunde Zahnschubstanz wie möglich zu entfernen und stattdessen unsere Lösungen, wie die Forma® Injektionstechnik (F.I.T.), zu verwenden.



Die Bedeutung einer TrioClear™-Behandlung vor Zahnrestorationen

In der ästhetischen Zahnmedizin sind für ein strahlendes Lächeln oft mehrere Schritte erforderlich. Ein beliebter Ansatz ist die Align-Bleach-Composite Technik (A-B-C). Was ist die A-B-C-Technik? Dies ist eine schnelle und preiswerte Lösung für Patienten, die ihre Zähne begradigen und bleachen möchten. Zuerst konzentrieren Sie sich auf die Zahnbegradigung, danach bleachen Sie die Zähne, bis Ihr Patient die gewünschte Zahnfarbe erreicht hat, und abschließend führen Sie die Forma® Injektionstechnik (F.I.T.) durch.

Schulung

Die Unterstützung von Behandlern mit TrioClear™ Alignern ist für uns besonders wichtig. Wenn Sie Anwender werden möchten, werden Sie mehrere Schritte in unserem kostenfreien Trainingsprozess durchlaufen. Nach der Teilnahme an einem Einführungs-Webinar erhalten Sie Zugang zu unseren TrioClear™ E-Learning-Modulen. Anschließend werden Sie von unseren TrioClear™-Spezialisten durch Ihre ersten drei klinischen Fälle geführt. Zusätzlich zu dieser Anleitung haben Sie nach der Zertifizierung die Möglichkeit, einen Online-Termin mit unserem eigenen Kieferorthopäden und sehr erfahrenen TrioClear™-Experten zu buchen, wenn Sie einen komplexen Fall haben: Dr. Marie-Pierre Moulin-Romsee.



<< Für mehr Informationen besuchen Sie unsere Website

Warum mit uns arbeiten

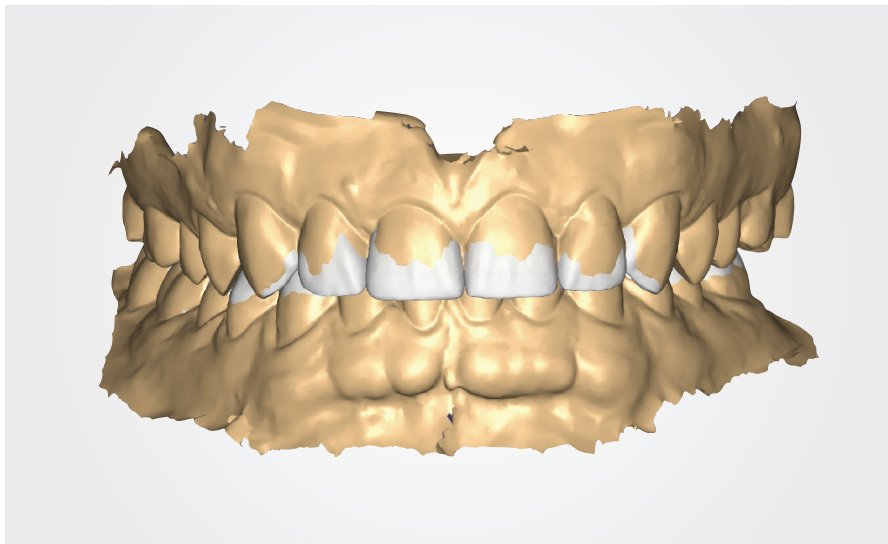
Wir bieten eine umfangreiche Beratung von Anfang an. Mit unserem F.I.T.-Kit profitieren Sie von der Einfachheit eines One-Stop-Shops. Als Ihr engagierter Lösungsanbieter bieten wir Ihnen ein umfassendes Paket mit allen wichtigen Werkzeugen und Produkten, die Sie für dieses Arbeitsverfahren benötigen. Darüber hinaus können Sie an unserem Webinar- und Hands-on-Kurs teilnehmen, um die Behandlung mit voller Überzeugung zu beginnen. Dank eines nahtlos integrierten digitalen Workflows ist die Durchführung dieses Verfahrens ganz einfach.

Wenn Sie noch auf der Suche nach einem Intraoralscanner sind, sehen Sie sich unser umfangreiches Angebot an Intraoralscannern an, die jeweils auf die Bedürfnisse Ihrer Praxis zugeschnitten sind.



F.I.T. – FORMA® INJEKTIONSTECHNIK

Die einzigartige Lösung zur Behandlung von Fällen mit Zahnabrasion



Die Composite Forma® Injektionstechnik (F.I.T.) ist eine einzigartige Lösung zur schnellen, einfachen, vorhersagbaren und effizienten Behandlung von Zahnabrasionen. Bei dieser No-Prep-Technik wird ein direkt fließfähiges, mikrogefülltes Harz-Hybridkomposit verwendet, um eine perfekte, vollständige Restauration zu erreichen.

Die Zusammensetzung direkter Kompositmaterialien hat in kurzer Zeit eine beeindruckende Entwicklung gemacht, die zu einer Optimierung sowohl der ästhetischen als auch der physikalischen Eigenschaften geführt hat. Heutzutage werden direkte Komposite als fließfähige, injizierbare Konsistenz bestellt, die dank der Nanotechnologie den physikalischen Eigenschaften von Pasten-Kompositen gleichkommt. Diese injizierbaren Composites sind verschleißfest, besitzen eine ausreichende Viskosität, haben eine geringe Schrumpfung und eine gute Erhaltung des Glanzes. Mit anderen Worten: Diese Komposite können als langfristige oder sogar endgültige Restauration verwendet werden.



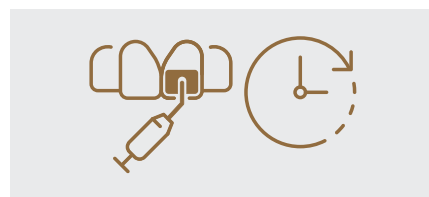
MINIMAL INVASIVE:

Unser minimalinvasiver Ansatz zielt darauf ab, Zahnschubstanz effektiv zu erhalten, das natürliche Aussehen und die Funktion zu bewahren und so länger anhaltende Ergebnisse zu erzielen. Wir legen Wert auf minimale Eingriffe und nutzen digitale Lösungen wie die Forma®-Injektionstechnik (F.I.T.).



ALL-IN-ON PACKAGE:

Mit unserem F.I.T.-Kit genießen Sie den Komfort eines One-Stop-Shops, denn wir bieten Ihnen ein umfassendes Paket mit allen wichtigen Werkzeugen und Produkten, die Sie für dieses Verfahren benötigen.



SIMPLE & FAST:

Da keine Vorbereitung erforderlich ist, geht die Behandlung schnell. Der digitale Workflow macht den Prozess effizienter & die Restauration unglaublich einfach.

F.I.T. DER DIGITALE WORKFLOW

Wie behandeln Sie Patienten mit Zahnabrasionen?

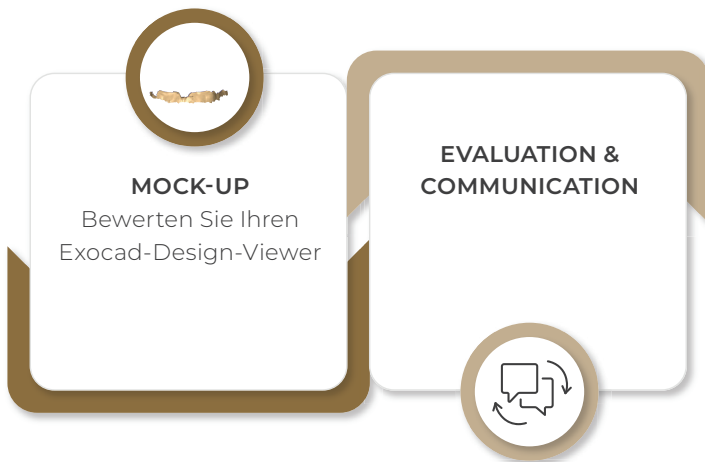
Die derzeit angebotenen Behandlungsmöglichkeiten umfassen indirekte Lösungen und eine große Auswahl an verfügbaren Materialien. Dieses Vorgehen erfordert eine Zahnpräparation und ist nicht immer für jeden Patienten machbar. Wir bei Pemadental wollen Lösungen bieten und stellen Ihnen jetzt eine alternative Behandlungsmöglichkeit vor: die Composite Forma® Injektionstechnik, kurz F.I.T.

Der Hauptvorteil dieser Technik besteht darin, dass die Restaurationen zunächst mit PermaView designt und dann detailliert auf die natürlichen Zähne übertragen werden. Bei komplexen Morphologien, anspruchsvollen ästhetischen Fällen oder Fällen, die eine Wiederherstellung der vertikalen okklusalen Dimension erfordern, kann mit diesem relativ einfachen Verfahren ein vorhersagbares Ergebnis erzielt und die Behandlungszeit verkürzt werden.

Phase 1



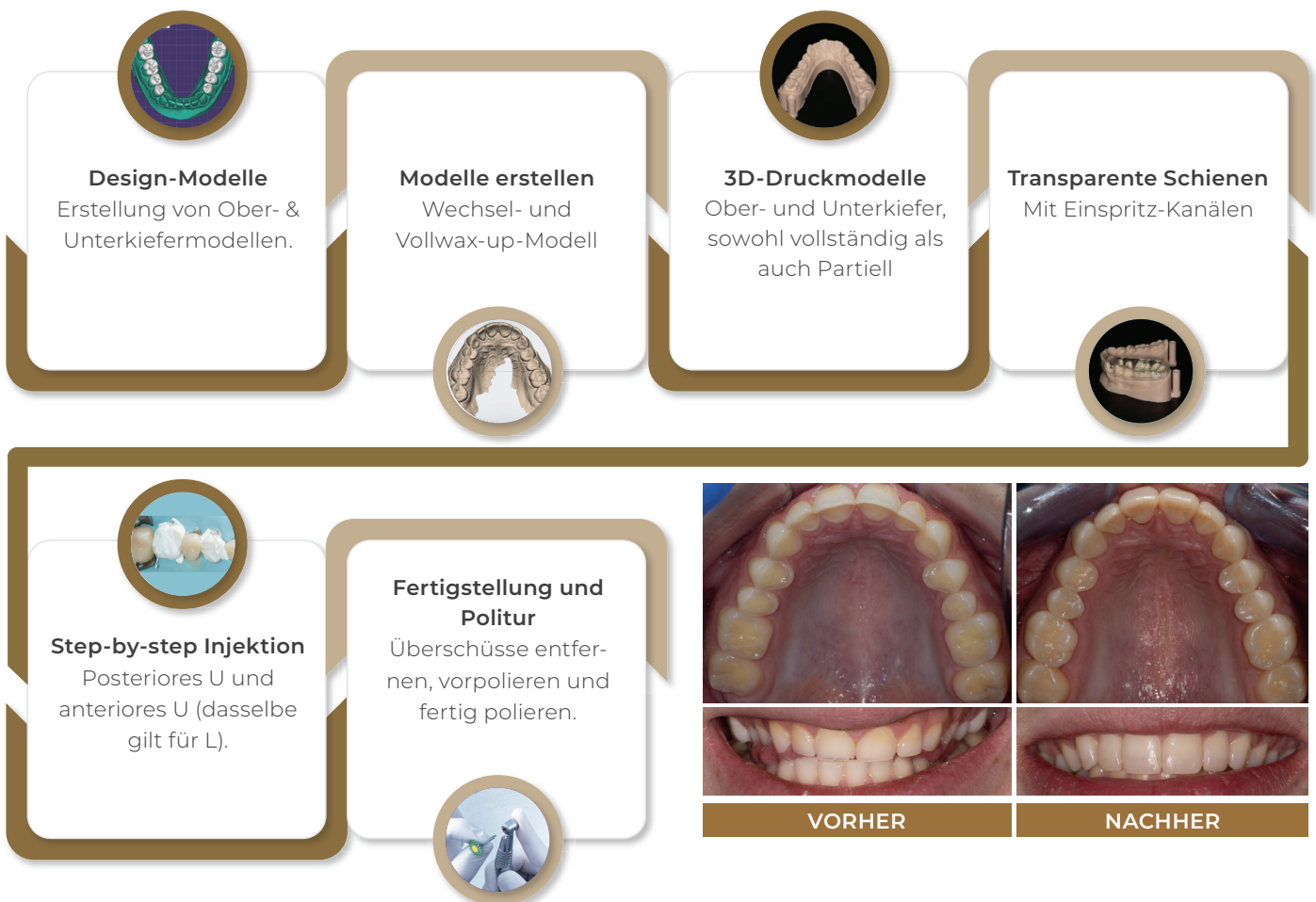
Phase 2 (Optional)



Phase 3

Injektion und Politur

Die Injektionsphase ist ein schrittweiser Prozess. Anschließend wird die Restauration polymerisiert, ausgearbeitet und poliert, um den Glanz für lange Zeit zu erhalten.



EINFÜHRUNG VON F.I.T. VENEERS

Optimierte Veneer-Lösung mit mehrschichtiger Injektion

Wir stellen F.I.T. VENEER vor, die neueste Ergänzung unserer erfolgreichen Forma Injection Technique (F.I.T.) Produktlinie. Aufbauend auf dem Erfolg des bewährten F.I.T. WEAR bietet F.I.T. VENEER mit seiner innovativen, schichtweisen Injektionstechnik eine revolutionäre Lösung für Veneer-Anwendungen. Diese fortschrittliche Methode vereinfacht den Prozess, macht ihn schneller, einfacher und kostengünstiger und liefert gleichzeitig natürliche, schöne Ergebnisse. F.I.T. VENEER eignet sich perfekt für die wachsende Nachfrage nach ästhetischer Zahnheilkunde und ahmt die natürliche Zahnstruktur mit Präzision nach.

Nehmen Sie an unseren kommenden Webinaren und praktischen Kursen teil, um diese revolutionäre Technik zu erlernen.

Was ist F.I.T. VENEER?

F.I.T. VENEER wurde als direkte Veneer-Lösung entwickelt, die einfach, schnell, kostengünstig und effizient ist und somit eine zentrale Anlaufstelle für zahnmedizinische Veneer-Anwendungen darstellt. Das neue Konzept ermöglicht Injektionen in verschiedenen Schichten, die den natürlichen Aufbau der Zähne genau nachbilden.



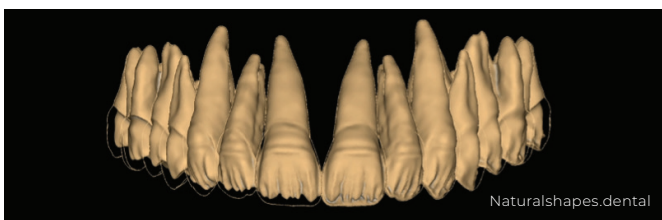
Warum F.I.T. VENEER?

Herkömmliche indirekte Veneer-Techniken können aufgrund der komplizierten Präparations- und Zementierungsprozesse eine Herausforderung darstellen. Angesichts der wachsenden Nachfrage nach ästhetischer Zahnbehandlung haben wir F.I.T. VENEER entwickelt, um die Anwendung von Veneers zu vereinfachen. Dieses innovative Konzept nutzt die Injektion von direktem Komposit in verschiedenen Schichten und schafft so einen neuen Standard bei Veneer-Lösungen, der sowohl effektiv als auch kostengünstig ist.

Die wichtigsten Vorteile von F.I.T. VENEER sind:

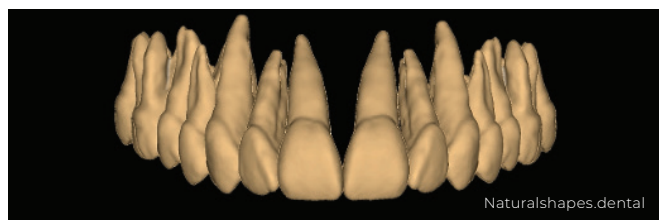
- Vereinfachte Technik: Reduziert die Komplexität der Vorbereitung
- Keine Zementierung.
- Expandierender Markt: Deckt die steigende Nachfrage nach ästhetischen und kosmetischen Dentallösungen ab.
- Einzigartige Optionen für die Schichtinjektion: Garantiert hervorragende ästhetische Ergebnisse mit einer natürlichen analogen Aufbaustruktur.

Layer Injektion Konzept und Verfahren:



1. Erste Injektion: Dentinkern und Mamelons, wodurch im Zervikalbereich mehr Volumen geschaffen wird und zu den inzisalen Mamelons hingegen weniger.

Dentine Key:



2. Zweite Injektion: dem Alter des Patienten entsprechende Schmelzoberfläche, die die gesamte vestibuläre Oberfläche mit unterschiedlicher Dicke bedeckt, um die natürliche Zahnstruktur widerzuspiegeln.

Enamel Key: Nutzen Sie den alternativen Enamel Key und anschließend den Full Wax-up Enamel Key für die letzte Schicht

Dieser schichtweise Ansatz stellt sicher, dass sich die Zähne während der Dentininjektion nicht berühren, wobei die Trennung durch eine Scheibe erfolgt. Nur die enamel keys werden abgewechselt, da die Kontaktzonen aus enamel bestehen.



VORHER



NACHHER

Wie funktioniert F.I.T. VENEER?

FIT VENEER ist so konzipiert, dass es mit minimaler oder gar keiner Zahnpräparation verwendet werden kann, was schnelle und vorhersehbare Ergebnisse gewährleistet. Das FIT VENEER-Paket enthält alles, was für eine erfolgreiche Anwendung benötigt wird. Es besteht aus dem Hochleistungs-Composite GC Gaenial Injectable, das für seine hervorragenden mechanischen Eigenschaften und seine Ästhetik bekannt ist.



Mehr erfahren

Um Ihnen zu helfen, das neue F.I.T. VENEER-Konzept und den Arbeitsablauf zu beherrschen, bieten wir neue Webinare und praktische Kurse an. In diesen Kursen wird die zweischichtige Injektionstechnik im Detail behandelt und gezeigt, wie die natürliche Zahnstruktur mit Dentin- und Schmelzschichten nachgebildet werden kann, um im Frontzahnbereich hervorragende ästhetische Ergebnisse zu erzielen.

Seien Sie dabei, wenn wir mit F.I.T. VENEER die Anwendung von Verblendungen revolutionieren. Für weitere Informationen und die Anmeldung zu unseren kommenden Webinaren und Kursen besuchen Sie bitte unsere Website oder wenden Sie sich an Ihren zuständigen Permadeental Mitarbeiter.

